



# **tm** **RACING**

**ENDURO**  
**MOTOCROSS**  
**SUPERMOTARD**  
**MOTORI KART**  
**MOTO 3**

**CATALOGO 2020**



1

**tm**  
RACING



**ENDURO**

*Loic Larrieu #4*

*2019*

*Campione del Mondo E2*

*Campione Francese E2*



EN 144 Fi



EN 125 Fi

**tm**  
RACING

2T

## ENDURO

TIPO DI MOTORE: MONOCILINDRO 2 TEMPI  
 CILINDRATA: 124,8 CC  
 AVVIAMENTO: PEDALE  
 TRASMISSIONE: 6 RAPPORTI  
 CAPACITÀ SERB.: 9,5 lt. IN PLASTICA  
 optional 12 lt. IN PLASTICA  
 ACCENSIONE: ELETTRONICA TM RACING,  
 ECU EMOTICOM

ALTRI MODELLI: EN 144 Fi 2 TEMPI

ENGINE: SINGLE CYLINDER 2 STROKE  
 DISPLACEMENT: 124,8 CC  
 STARTING: KICK START  
 GEARBOX: 6 SPEED  
 TANK: 9,5 lt. PLASTIC  
 optional 12 lt. PLASTIC  
 IGNITION: ELECTRONIC TM RACING,  
 ECU EMOTICOM

OTHER MODELS: EN 144 Fi 2 STROKE



2T

**tm**  
RACING

EN 300 FI ES

EN 250 FI ES

## ENDURO

TIPO DI MOTORE: MONOCILINDRO 2 TEMPI  
CILINDRATA: 293,2 CC  
AVVIAMENTO: ELETTRICO E PEDALE  
TRASMISSIONE: 5 RAPPORTI  
CAPACITÀ SERB.: 9,5 lt. IN PLASTICA  
optional 12 lt. IN PLASTICA  
ACCENSIONE: ELETTRONICA TM RACING,  
ECU EMOTICOM

ALTRI MODELLI: EN 250 FI ES 2 TEMPI

ENGINE: SINGLE CYLINDER 2 STROKE  
DISPLACEMENT: 293,2 CC  
STARTING: ELECTRIC AND KICK START  
GEARBOX: 5 SPEED  
TANK: 9,5 lt. PLASTIC  
optional 12 lt. PLASTIC  
IGNITION: ELETTRONIC TM RACING,  
ECU EMOTICOM

OTHER MODELS: EN 250 FI ES 2 STROKE





EN 250 ES



EN 300 ES

**tm**  
RACING

2T

## ENDURO

ENGINE: SINGLE CYLINDER 2 STROKE  
 DISPLACEMENT: 293,2 CC  
 STARTING: ELECTRIC AND KICK START  
 GEARBOX: 5 SPEED  
 TANK: 9,5 lt. PLASTIC  
 optional 12 lt. PLASTIC  
 IGNITION: ELETTRONICA KOKUSAN WITH  
 VARIABLE CDI ADVANCE

OTHER MODELS: EN 250 ES 2 STROKE

TIPO DI MOTORE: MONOCILINDRO 2 TEMPI  
 CILINDRATA: 293,2 CC  
 AVVIAMENTO: ELETTRICO E PEDALE  
 TRASMISSIONE: 5 RAPPORTI  
 CAPACITÀ SERB.: 9,5 lt. IN PLASTICA  
 optional 12 lt. IN PLASTICA  
 ACCENSIONE: ELETTRONICA KOKUSAN CDI  
 ANTICIPO VARIABILE

ALTRI MODELLI: EN 250 ES 2 TEMPI





1

**tm**  
RACING



**ENDURO**

*Andrea Verona #99*

*2019*

*Campione del Mondo Junior Assoluto  
Campione del Mondo Junior 1  
Campione Italiano Junior*



EN 300 Fi



EN 250 Fi

**tm**  
RACING

4T

## ENDURO

TIPO DI MOTORE: MONOCILINDRO 4 TEMPI  
CILINDRATA: 249,6 CC  
AVVIAMENTO: ELETTRICO E PEDALE  
TRASMISSIONE: 6 RAPPORTI  
CAPACITÀ SERB.: 7,5 lt. IN PLASTICA

ACCENSIONE: ELETTRONICA KOKUSAN CDI  
ANTICIPO VARIABILE  
ECU EMOTICOM  
ALTRI MODELLI: EN 300 Fi 4 TEMPI

ENGINE: SINGLE CYLINDER 4 STROKE  
DISPLACEMENT: 249,6 CC  
STARTING: KICK ELECTRIC AND KICK START  
GEARBOX: 6 SPEED  
TANK: 7,5 lt. PLASTIC

IGNITION: ELECTRONIC KOKUSAN WITH  
VARIABLE CDI ADVANCE  
ECU EMOTICOM  
OTHER MODELS: EN 300 Fi 4 STROKE





4T

**tm**  
RACING

EN 450 Fi

## ENDURO

TIPO DI MOTORE: MONOCILINDRO 4 TEMPI  
CILINDRATA: 449,4 CC  
AVVIAMENTO: ELETTRICO E PEDALE  
TRASMISSIONE: 5 RAPPORTI  
CAPACITÀ SERB.: 7,5 lt. IN PLASTICA

ACCENSIONE: ELETTRONICA KOKUSAN CDI  
ANTICIPO VARIABILE  
ECU EMOTICOM

ENGINE: SINGLE CYLINDER 4 STROKE  
DISPLACEMENT: 449,4 CC  
STARTING: ELECTRIC AND KICK START  
GEARBOX: 5 SPEED  
TANK: 7,5 lt. PLASTIC

IGNITION: ELETTRONIC KOKUSAN WITH  
VARIABLE CDI ADVANCE  
ECU EMOTICOM





**tm**  
RACING



**ENDURO**

*Daniel McCanney #43*

*2019*

*2° Campionato del Mondo E3  
Campione Inglese Assoluto*



**tm**  
RACING



**MOTOCROSS**



MX 450 Fi

**tm**  
RACING

4T

## MOTOCROSS

TIPO DI MOTORE: MONOCILINDRO 4 TEMPI  
CILINDRATA: 449,4 CC  
AVVIAMENTO: ELETTRICO O PEDALE  
TRASMISSIONE: 5 RAPPORTI  
CAPACITÀ SERB.: 7,5 lt. IN PLASTICA

ACCENSIONE: ELETTRONICA KOKUSAN CDI  
ANTICIPO VARIABILE

ALTRI MODELLI: MX 530 4 TEMPI

ENGINE: SINGLE CYLINDER 4 STROKE  
DISPLACEMENT: 449,4 CC  
STARTING: ELECTRIC AND KICK START  
GEARBOX: 5 SPEED  
TANK: 7,5 lt. PLASTIC

IGNITION: ELECTRONIC KOKUSAN WITH  
VARIABLE CDI ADVANCE

OTHER MODELS: MX 530 4 STROKE





4T

**tm**  
RACING

MX **250** Fi



MX **300** Fi

## MOTOCROSS

TIPO DI MOTORE: MONOCILINDRO 4 TEMPI  
CILINDRATA: 249,6 CC  
AVVIAMENTO: ELETTRICO O PEDALE  
TRASMISSIONE: 6 RAPPORTI  
CAPACITÀ SERB.: 7,5 lt. IN PLASTICA

ACCENSIONE: ELETTRONICA KOKUSAN CDI  
ANTICIPO VARIABILE  
ECU EMOTICOM

ALTRI MODELLI: MX 300 FI 4 TEMPI

ENGINE: SINGLE CYLINDER 4 STROKE  
DISPLACEMENT: 249,6 CC  
STARTING: ELECTRIC AND KICK START  
GEARBOX: 6 SPEED  
TANK: 7,5 lt. PLASTIC

IGNITION: ELETTRONIC KOKUSAN WITH  
VARIABLE CDI ADVANCE  
ECU EMOTICOM

OTHER MODELS: MX 300 FI 4 STROKE





MX 250 ES

MX 300 ES

**tm**  
RACING

2T

## MOTOCROSS

TIPO DI MOTORE: MONOCILINDRO 4 TEMPI  
 CILINDRATA: 299,4 CC  
 AVVIAMENTO: ELETTRICO O PEDALE  
 TRASMISSIONE: 6 RAPPORTI  
 CAPACITÀ SERB.: 7,5 lt. IN PLASTICA

ACCENSIONE: ELETTRONICA KOKUSAN CDI  
 ANTICIPO VARIABILE  
 ECU EMOTICOM

ENGINE: SINGLE CYLINDER 4 STROKE  
 DISPLACEMENT: 299,4 CC  
 STARTING: KICK START OR ELECTRIC START  
 GEARBOX: 6 SPEED  
 TANK: 7,5 lt. PLASTIC

IGNITION: ELECTRONIC KOKUSAN WITH  
 VARIABLE CDI ADVANCE  
 ECU EMOTICOM





2T

**tm**  
RACING

MX 125

## MOTOCROSS

TIPO DI MOTORE: MONOCILINDRO 2 TEMPI  
CILINDRATA: 124,8 CC  
AVVIAMENTO: PEDALE  
TRASMISSIONE: 6 RAPPORTI  
CAPACITÀ SERB.: 9,5 lt. IN PLASTICA  
optional 12 lt. IN PLASTICA  
ACCENSIONE: ELETTRONICA KOKUSAN CDI  
ANTICIPO VARIABILE

ALTRI MODELLI: MX 144 2 TEMPI

ENGINE: SINGLE CYLINDER 2 STROKE  
DISPLACEMENT: 124,8 CC  
STARTING: KICK START  
GEARBOX: 6 SPEED  
TANK: 9,5 lt. PLASTIC  
optional 12 lt. PLASTIC  
ELETTRONIC KOKUSAN WITH  
VARIABLE CDI ADVANCE

OTHER MODELS: MX 144 2 STROKE



MX 144





MX 85

**tm**  
RACING

2T

## MOTOCROSS

TIPO DI MOTORE: MONOCILINDRO 2 TEMPI  
CILINDRATA: 84,9 CC  
AVVIAMENTO: PEDALE  
TRASMISSIONE: 6 RAPPORTI  
CAPACITÀ SERB.: 6 lt. IN PLASTICA

ACCENSIONE: ELETTRONICA KOKUSAN CDI  
ANTICIPO VARIABILE  
ALTRI MODELLI: MX 80 2 TEMPI  
MX 100 2 TEMPI

ENGINE: SINGLE CYLINDER 2 STROKE  
DISPLACEMENT: 84,9 CC  
STARTING: KICK START  
GEARBOX: 6 SPEED  
TANK: 6 lt. PLASTIC

IGNITION: ELECTRONIC KOKUSAN WITH  
VARIABLE CDI ADVANCE  
OTHER MODELS: MX 80 2 STROKE  
MX 100 2 STROKE





1

**tm**  
RACING



*Thomas Chareyre #4*

*2019*

*World & European  
Champion*

**SUPERMOTARD**



SMX 450 Fi kit

**tm**  
RACING

4T



## SUPERMOTARD

TIPO DI MOTORE: MONOCILINDRO 4 TEMPI  
CILINDRATA: 449,4 CC  
AVVIAMENTO: PEDALE optional ELETTRICO  
TRASMISSIONE: 5 RAPPORTI  
CAPACITÀ SERB.: 7,5 lt. IN PLASTICA

ACCENSIONE: ELETTRONICA KOKUSAN CDI  
ANTICIPO VARIABILE  
ECU EMOTICOM

ENGINE: SINGLE CYLINDER 4 STROKE  
DISPLACEMENT: 449,4 CC  
STARTING: KICK START optional ELECTRIC  
GEARBOX: 5 SPEED  
TANK: 7,5 lt. PLASTIC

IGNITION: ELETTRONIC KOKUSAN WITH  
VARIABLE CDI ADVANCE  
ECU EMOTICOM



4T

**tm**  
RACING

SMX 450 Fi

## SUPERMOTARD

TIPO DI MOTORE: MONOCILINDRO 4 TEMPI  
CILINDRATA: 449,4 CC  
AVVIAMENTO: PEDALE  
TRASMISSIONE: 5 RAPPORTI  
CAPACITÀ SERB.: 7,5 lt. IN PLASTICA

ACCENSIONE: ELETTRONICA KOKUSAN CDI  
ANTICIPO VARIABILE  
ECU EMOTICOM  
ALTRI MODELLI: SMX 530 Fi 4 TEMPI

ENGINE: SINGLE CYLINDER 4 STROKE  
DISPLACEMENT: 449,4 CC  
STARTING: KICK START  
GEARBOX: 5 SPEED  
TANK: 7,5 lt. PLASTIC

IGNITION: ELETTRONIC KOKUSAN WITH  
VARIABLE CDI ADVANCE  
ECU EMOTICOM  
OTHER MODELS: SMX 530 Fi 4 STROKE





SMX 300 ES

**tm**  
RACING

2T

SMX 85 ES

## SUPERMOTARD

TIPO DI MOTORE: MONOCILINDRO 2 TEMPI  
CILINDRATA: 293,2 CC  
AVVIAMENTO: ELETTRICO E PEDALE  
TRASMISSIONE: 5 RAPPORTI  
CAPACITÀ SERB.: 9,5 lt. IN PLASTICA  
optional 12 lt. IN PLASTICA  
ACCENSIONE: ELETTRONICA TM RACING  
ECU EMOTICOM

ALTRI MODELLI: SMX 250 ES 2 TEMPI

ENGINE: SINGLE CYLINDER 2 STROKE  
DISPLACEMENT: 293,2 CC  
STARTING: ELECTRIC AND KICK START  
GEARBOX: 5 SPEED  
TANK: 9,5 lt. PLASTIC  
optional 12 lt. PLASTIC  
IGNITION: ELETTRONIC TM RACING  
ECU EMOTICOM

OTHER MODELS: SMX 250 ES 2 STROKE





4T

**tm**  
RACING

FT 450 Flat Track

## Flat Track

TIPO DI MOTORE: MONOCILINDRO 4 TEMPI  
CILINDRATA: 449,4 CC  
AVVIAMENTO: ELETTRICO O PEDALE  
TRASMISSIONE: 5 RAPPORTI  
CAPACITÀ SERB.: 7,5 lt. IN PLASTICA

ACCENSIONE: ELETTRONICA KOKUSAN CDI  
ANTICIPO VARIABILE

ENGINE: SINGLE CYLINDER 4 STROKE  
DISPLACEMENT: 449,4 CC  
STARTING: ELECTRIC AND KICK START  
GEARBOX: 5 SPEED  
TANK: 7,5 lt. PLASTIC

IGNITION: ELETTRONIC KOKUSAN WITH  
VARIABLE CDI ADVANCE





SMR 125

**tm**  
RACING

2T

## SUPERMOTARD

TIPO DI MOTORE: MONOCILINDRO 2 TEMPI  
CILINDRATA: 124,8 CC  
AVVIAMENTO: PEDALE  
TRASMISSIONE: 6 RAPPORTI  
CAPACITÀ SERB.: 9,5 lt. IN PLASTICA  
optional 12 lt. IN PLASTICA  
ACCENSIONE: ELETTRONICA KOKUSAN CDI  
ANTICIPO VARIABILE

ENGINE: SINGLE CYLINDER 2 STROKE  
DISPLACEMENT: 124,8 CC  
STARTING: KICK START  
GEARBOX: 6 SPEED  
TANK: 9,5 lt. PLASTIC  
optional 12 lt. PLASTIC  
IGNITION: ELECTRONIC KOKUSAN WITH  
VARIABLE CDI ADVANCE





2T

**tm**  
RACING

SMR 125 Fi

## SUPERMOTARD

TIPO DI MOTORE: MONOCILINDRO 2 TEMPI  
CILINDRATA: 124,8 CC  
AVVIAMENTO: PEDALE  
TRASMISSIONE: 6 RAPPORTI  
CAPACITÀ SERB.: 9,5 lt. IN PLASTICA  
optional 12 lt. IN PLASTICA  
ACCENSIONE: ELETTRONICA TM RACING  
ECU EMOTICOM

SU RICHIESTA CERCHI EXCEL NERI

ENGINE: SINGLE CYLINDER 2 STROKE  
DISPLACEMENT: 124,8 CC  
STARTING: KICK START  
GEARBOX: 6 SPEED  
TANK: 9,5 lt. PLASTIC  
optional 12 lt. PLASTIC  
IGNITION: ELETTRONIC TM RACING  
ECU EMOTICOM

AVAILABLE EXCEL BALCK RIMS





SMR 300

**tm**  
RACING

2T

## SUPERMOTARD

TIPO DI MOTORE: MONOCILINDRO 2 TEMPI  
CILINDRATA: 293,2 CC  
AVVIAMENTO: ELETTRICO E PEDALE  
TRASMISSIONE: 5 RAPPORTI  
CAPACITÀ SERB.: 9,5 lt. IN PLASTICA  
optional 12 lt. IN PLASTICA  
ACCENSIONE: ELETTRONICA TM RACING  
ECU EMOTICOM

SU RICHIESTA CERCHI EXCEL NERI

ENGINE: SINGLE CYLINDER 2 STROKE  
DISPLACEMENT: 293,2 CC  
STARTING: ELECTRIC AND KICK START  
GEARBOX: 5 SPEED  
TANK: 9,5 lt. PLASTIC  
optional 12 lt. PLASTIC  
IGNITION: ELECTRONIC TM RACING  
ECU EMOTICOM

AVAILABLE EXCEL BALCK RIMS





4T

**tm**  
RACING

SMR 450 Fi

## SUPERMOTARD

TIPO DI MOTORE: MONOCILINDRO 4 TEMPI  
CILINDRATA: 449,4 CC  
AVVIAMENTO: ELETTRICO E PEDALE  
TRASMISSIONE: 5 RAPPORTI  
CAPACITÀ SERB.: 7,5 lt. IN PLASTICA

ACCENSIONE: ELETTRONICA KOKUSAN  
ECU EMOTICOM

ENGINE: SINGLE CYLINDER 4 STROKE  
DISPLACEMENT: 449,4 CC  
STARTING: ELECTRIC AND KICK START  
GEARBOX: 5 SPEED  
TANK: 7,5 lt. PLASTIC

IGNITION: ELETTRONIC KOKUSAN  
ECU EMOTICOM





	mx minimotard			mx junior			2T				4T			motocross			supermotard smx				
	TM 80	TM 85	TM 100	SMR	ENDURO	SMR MP ENDOURO	ENDURO	SMR ENDOURO	SMR ENDOURO	2T	2T	300	250 FJ 300 FJ	450 FJ	530 FJ	450 FJ SMX	530 FJ SMX				
models	TM 80	TM 85	TM 100	125 FJ BP	125 FJ 144 FJ	250 FJ	300 FJ	250 FJ 300 FJ	450 FJ MP	530 FJ BP	125 144	250	300	250 FJ 300 FJ	450 FJ	530 FJ	450 FJ SMX	530 FJ SMX			
CILINDRATA CC CC. DISPLACEMENT	79,8	84,9	99,8	124,8	124,8 143,3	249,3	293,2	249,6 299,4	449,4	528	124,8 143,3	249,3	293,2	249,6 299,4	449,4	528	449,4	528			
ALES. & CORSA (mm) BORE & STROKE (mm)	46,5 X 47	47,95 X 47	52 X 47	54 X 54,5 56 X 58,2		66,4 X 72	72 X 72	77 X 53,6 81 X 58,1	95 X 63,4	98 X 70	54 X 54,5 56 X 58,2	66,4 X 72	72 X 72	77 X 53,6 81 X 58,1	95 X 63,4	98 X 70	95 X 63,4	98 X 70			
TIPO DI AVVIAMENTO STARTING	PEDALE KICK START			PEDALE KICK START		ELETTRICO E PEDALE ELECTRIC START AND KICK START		ELETTRICO O PEDALE ELECTRIC START OR KICK START			PEDALE KICK START	ELETTRICO O PEDALE ELECTRIC START OR KICK START		PEDALE E ELETTRICO KICK START AND ELECTRIC START							
ALIMENTAZIONE INDUCTION	CARBURATORE KEIHIN Ø28 CARBURETOR KEIHIN Ø28			FUEL INJ. THROTTLE BODY						CARB. KEIHIN Ø38 PWK			FUEL INJ. THROTTLE BODY								
CARBURANTE FUEL	SENZA PIOMBO 3,5% UNLEADED 3,5%			MISCELATORE AUTOMATIC LUBRIFICATION SYSTEM			SENZA PIOMBO UNLEADED			SENZA PIOMBO 3,5% UNLEADED 3,5%			SENZA PIOMBO UNLEADED								
CAMBIO GEARBOX	6 RAPPORTI 6 SPEED			6 RAPPORTI 6 SPEED		5 RAPPORTI 5 SPEED		6 RAPPORTI 6 SPEED		5 RAPPORTI 5 SPEED		6 RAPPORTI 6 SPEED		5 RAPPORTI 5 SPEED		6 RAPPORTI 6 SPEED		5 RAPPORTI 5 SPEED			
FORCELLA FRONT FORK	MUPO Ø38 DOPPIA REGOLAZIONE Ø38 MUPO DOUBLE ADJUSTMENT			KAYABA Ø48						MX: KAYABA Ø48 - SMX: MARZOCCHI Ø50 optional CARTUCCE TTX											
SOPENSIONE POST. REAR SUSPENSION	EXTREME TECH DOPPIA REGOLAZIONE EXTREME TECHDOUBLE ADJUSTMENT			TM RACING - optional OHLINS TTX FLOW						MX 4T: TM RACING MX 2T - SMX: TM RACING optional OHLINS TTX FLOW											
PNEUMATICO ANTERIORE FRONT TYRE	70/100 X 17 (J14/17)   70/100 X 16 (J16/19) 120/80 X - 3.50" (minimotard 12/13)			EN: 90 X 90 X 21   SM: 110/70 X 17 - 120/70 X 17						MX: 80/100 X 21   SMX: 120/70 X 16.5 - 3.50" optional TBLSTS ALPINA 16/16.5 - 3.50"											
PNEUMATICO POSTERIORE REAR TYRE	90/100-14 (J14/17) 90/100-16 (J16/19) 120/80-12 X 3,50" (minimotard 12/12)			EN: 120/90 X 18 1.85"		EN: 140/80 X 18 2.15"		EN: 120/90 X 18 1.85"		EN: 140/80 X 18 2.15"		100/90 X 19 1.85"		110/90 X 19 2.15"		100/90 X 19 1.85"		110/90 X 19 2.15"		170/55 X 17 5.5" optional TBL STS ALPINA 17 5.5"	
FRENO ANTERIORE FRONT BRAKE	DISCO Ø240 E PINZA BRAKING, POMPA FRENO BREMBO DISC Ø240 AND CALIPER BRAKING, BREMBO PUMP			EN: DISCO WAVE Ø270 - SM: DISCO Ø306 EN: WAVE DISC Ø270 - SM: DISC Ø306						MX: DISCO WAVE Ø270 - SMX: DISCO Ø306 MX: WAVE DISC Ø270 - SMX: DISC Ø306											
FRENO POSTERIORE REAR BRAKE	DISCO Ø190 E IMPIANTO FREMANTE BRAKING DISC Ø190 AND BRAKE SYSTEM BRAKING			EN: DISCO WAVE Ø245 EN: WAVE DISC Ø245						DISCO WAVE Ø245 optional DISCO Ø205 WAVE DISC Ø245 optional WAVE DISC Ø205											
SERBATOIO TANK	6 lt			9,5 lt IN PLATICA optional 12 lt IN PLATICA 9,5 lt PLASTIC optional 12 lt PLATIC			7,5 lt IN PLATICA 7,5 lt PLASTIC			9,5 lt IN PLATICA optional 12 lt IN PLATICA 9,5 lt PLASTIC optional 12 lt PLATIC			7,5 lt IN PLATICA 7,5 lt PLASTIC								
FRIZIONE CLUTCH	A DISCHI MULTIPLI IN BAGNO D'OLIO CON COM.IDRAULICO MULTIPLE-DISC IN OIL-BATH WITH HYDRAULIC CONTROL			A DISCHI MULTIPLI IN BAGNO D'OLIO CON COM.IDRAULICO MULTIPLE-DISC IN OIL-BATH WITH HYDRAULIC CONTROL						A DISCHI MULTIPLI IN BAGNO D'OLIO CON COM.IDRAULICO MULTIPLE-DISC IN OIL-BATH WITH HYDRAULIC CONTROL											
TRASSMISS. PRIMARIA PRIMARY DRIVE	INGRANAGGI A DENTI DRITTI STRAIGHT-TOOTH GEAR			INGRANAGGI A DENTI DRITTI STRAIGHT-TOOTH GEAR						INGRANAGGI A DENTI DRITTI STRAIGHT-TOOTH GEAR											
TELAIO FRAME	PERIMETRALE IN ALLUMINIO ALUMINIUM PERIMETRAL			PERIMETRALE IN ALLUMINIO ALUMINIUM PERIMETRAL						PERIMETRALE IN ALLUMINIO ALUMINIUM PERIMETRAL											
DISTRIBUZIONE TIMING SYSTEM	--			EN: VALVOLA SCARICO ELETTRONICA (TM EES) EN: ELECTRONIC EXHAUST VALVE (TM ESS)			BIALBERO 4V TITANIUM		BIALBERO 4V DOCH 4 VALVES		MX: VALVOLA SCARICO ELETTRONICA (TM EES) MX: ELECTRONIC EXHAUST VALVE (TM ESS)		BIALBERO 4V TITANIUM		BIALBERO 4V IN TITANIO DOCH 4 VALVES TITANIUM						



**tm**  
RACING



**MOTO 3**

*Nicola Carraro #10*

*2019 CIV and CEV  
Championship*



MOTO 3 250

**tm**  
RACING

4T

MOTO 3

TIPO DI MOTORE: MONOCILINDRO 4 TEMPI  
CILINDRATA: 249,6 CC  
CAPACITÀ SERB.: 10 lt.  
ECU: DELL'ORTO  
SOSPENSIONI: OHLINS  
IMP. FRENANTE: BREMBO  
CERCHI: OZ RACING  
FRIZIONE: ANTISALTELLAMENTO

ENGINE: SINGLE CYLINDER 4 STROKE  
DISPLACEMENT: 249,6 CC  
TANK: 10 lt.  
ECU: DELL'ORTO  
SUSPENSIONS: OHLINS  
BRAKING SYSTEM: BREMBO  
WHEELS: OZ RACING  
CLUTCH: SLIPPER

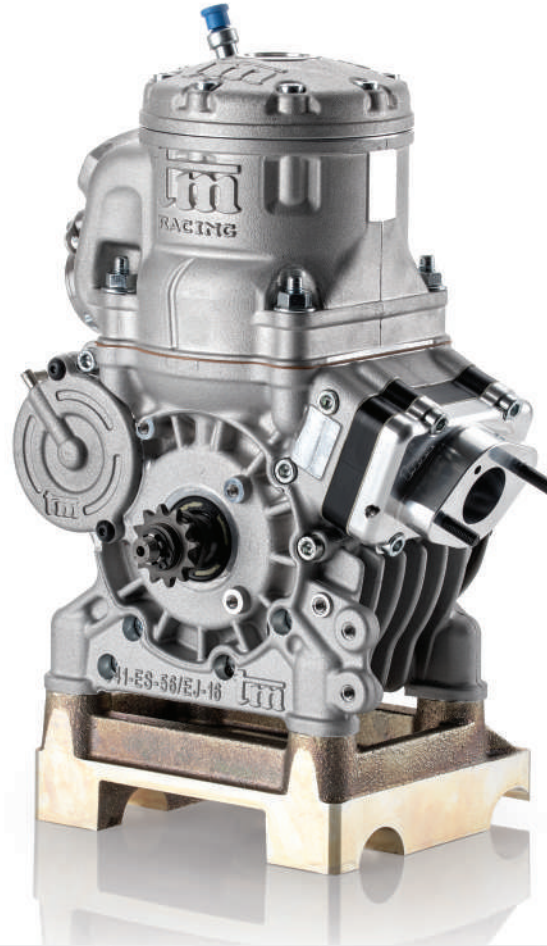
FIM CEV and  
WORLD  
CHAMPIONSHIP  
APPROVED







**KART 60 CC MINI**



**KART 125 CC S-JUNIOR**



**KART 125 CC S-SENIOR**





**KART 125 CC KZ M-CLUTCH**



**KART 125 CC KZ-R1**

**KART 125 CC KZ E.S.**



2020



WEARING





# RACING PARTS

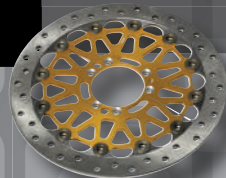
**tm** 2020  
**RACING**



**COPERCHIO CNC**  
lato accensione  
per moto 4 tempi 450/530 Kick  
start.  
*CNC IGNITION COVER*  
for 4 stroke 450/530 Kick start  
motorcycles.



**COPERCHIO CNC**  
lato frizione 4 tempi.  
*CNC CLUTCH COVER*  
For 4 stroke motorcycles



**DISCO FRENO ANTERIORE**  
Bremsbo Racing  $\varnothing$  305 mm  
Sp.6.5 mm per SMX.  
*FRONT BREMSBO RACING*  
Brake disc  $\varnothing$  305 mm th. 6.5 mm.  
for SMX.



**DIAGNOSTICA MICROTEC**  
*Programmazione e diagnostica.*  
*DIAGNOSTIC and programming*  
by Microtec.



**CHIAVE POLIGONALE**  
Ruota posteriore, anteriore,  
candela.  
*Special tools for wheels and*  
*spark plug.*



**COPERCHIO CNC**  
lato accensione  
per moto 250/300 FI ES 4T  
*CNC IGNITION COVER*  
for 250/300 FI ES 4 stroke  
motorcycles.



**POMPA FRENO ANTERIORE**  
Bremsbo Racing 16/16  
per SMX.  
*FRONT MASTER CYLINDER*  
Bremsbo Racing 16/16 for SMX.



**PINZA FRENO ANTERIORE**  
Bremsbo M4. 108.  
*FRONT BRAKE*  
Bremsbo M4. 108.



**PINZA FRENO ANTERIORE**  
Bremsbo Racing CNC  
Int.108 mm per SMX.  
*FRONT BRAKE Bremsbo Racing*  
*CNC Caliper Dist.108 mm for SMX.*



**PEDANE CNC**  
SMX/MX-EN  
*CNC SMX/MX-EN*  
Footpegs.



**PARAMANI**  
*Circuit Vector per En e Mx.*  
*Circuit P4 per Supermoto.*  
*HANDGUARDS Circuit Vector*  
for Motocross and Enduro, Circuit  
P4 for Supermotard.



**VENTOLA RADIATORE**  
*Ventola per radiatore.*  
*Electric fan.*



**KIT BIELLA LEVERAGGI**  
CNC con progressione  
Specifica per SMX.  
*Linkage connecting*  
*Rod KIT CNC with specific*  
*progression for SMX.*



**ATTACCO PINZA FRENO**  
CNC per disco posteriore  
 $\varnothing$  205 mm.  
*CNC BRAKE CALIPER ADAPTER*  
for rear brake disc  $\varnothing$  205 mm.



**COVER FILTRO IN CARBONIO**  
Disponibile per moto 4 tempi.  
*CARBON AIRBOX COVER*  
for 4 stroke motorcycles.



**COVER FILTRO IN CARBONIO**  
Disponibile per moto 4 tempi.  
*CARBON AIRBOX COVER*  
for 4 stroke motorcycles.



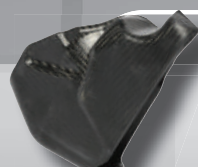
**PARACOPPA CARBONIO**  
Disponibile per tutti i modelli.  
*CARBON SKID PLATE*  
available for all models.



**COPERCHIO FILTRO ARIA**  
1) 4 tempi, 2) 2 tempi.  
*AIR FILTER COVER*  
For motorcycles washing  
1) 4 stroke 2) 2 stroke



**CASSA FILTRO IN CARBONIO**  
disponibile per moto 4 tempi.  
*CARBON FILTER CASE*  
for 4 stroke motorcycles



**INSERTO CARBONIO**  
per moto 2 tempi.  
*CARBON INTAKE MANIFOLD*  
for 2 stroke motorcycles.



**PARADISCO FRENO**  
Anteriore Circuit.  
*FRONT DISC COVER*  
Circuit.



**SEBATOIO IN CARBONIO**  
8,5 lt.per moto 4 tempi.  
*CARBON TANK 8,5 lt.*  
For 4 stroke motorcycles.



**SELLA ALTA**  
4 tempi, 2 tempi.  
*HIGH MOTO SEAT*  
4 stroke, 2 stroke



**KIT CAVO PROGR. CENTRALINA**  
eM007 + adatt.USB/Seriale  
*eM007 ECU wire kit + USB serial*  
*adapter*





TM RACING S.p.A.

Via Fano 6 - 61122 Pesaro (PU) - Italy

Phone +39 072125113

info@tmracing.it

www.tmracing.it

FOLLOW US:



©TM RACING S.p.A. 2019

Tutte le immagini del catalogo non sono rappresentative del prodotto. Il costruttore si riserva il diritto di variare le caratteristiche tecniche dei prodotti in questo catalogo senza obbligo di preavviso e senza fornire motivi.

Si declina ogni responsabilità per errori tipografici.

*All images in the catalog are not representative of the product. The manufacturer reserves the right to vary the technical characteristics of the products in this catalog without obligation to notice and without giving reasons.*



Authorized Dealer

